

Règles de consultation :

ATTENTION, suite aux diverses mises à jour d'Internet Explorer et aux renforcements des niveaux de sécurité, il est impératif de mettre le site :

<https://coffre.sylogis.com>

dans les sites de confiance de votre logiciel de navigation internet, sinon il vous sera impossible de déposer des candidatures et offres.

Pour Internet Explorer :

Options Internet => Sécurité => Sites de confiance => Cliquer sur le bouton Sites et ajouter ce site.

Nous nous engageons à vous fournir en téléchargement des fichiers dans les formats suivants :

- *.txt (fichier texte ASCII)
- *.doc (Microsoft Word 2003 minimum requis ou OpenOffice)
- *.docx (Microsoft Word 2007 minimum requis ou OpenOffice)
- *.xls (Microsoft Excel 2003 minimum requis ou OpenOffice)
- *.xlsx (Microsoft Excel 2007 minimum requis ou OpenOffice)
- *.ppt (Microsoft PowerPoint 2003 minimum requis ou OpenOffice)
- *.pptx (Microsoft PowerPoint 2007 minimum requis ou OpenOffice)
- *.jpeg , *.jpg (pour les plans, ou tout autre fichier image)
- *.pdf (Acrobat v8 minimum requis)
- *.DXF et *.DWG (Autocad)

Si vous ne disposez pas des logiciels adaptés, vous pouvez vous procurer des Viewer qui vous permettront d'ouvrir ces fichiers aux adresses suivantes :

Acrobat reader :

www.adobe.fr/products/acrobat/readstep2.html

Viewer Microsoft :

www.microsoft.com/france/telechargements/visionneuses.msp

Viewer Autocad:

<http://www.cad2cad.com/fr/download.htm>

Téléchargez le logiciel "TwinView Standard »

(Si un de ces liens n'est plus actif, merci de nous le signaler.)

Lors du dépôt de vos candidatures ou de vos offres, nous acceptons uniquement les fichiers qui correspondent aux formats suivants :

- *.txt (fichier texte ASCII)
- *.doc (Microsoft Word 2003 minimum requis ou OpenOffice)
- *.docx (Microsoft Word 2007 minimum requis ou OpenOffice)
- *.xls (Microsoft Excel 2003 minimum requis ou OpenOffice)
- *.xlsx (Microsoft Excel 2007 minimum requis ou OpenOffice)
- *.ppt (Microsoft PowerPoint 2003 minimum requis ou OpenOffice)
- *.pptx (Microsoft PowerPoint 2007 minimum requis ou OpenOffice)
- *.jpeg , *.jpg (pour les plans, ou tout autre fichier image)
- *.pdf (Acrobat v8 maximum)

Pour tout manquement à cette règle, votre candidature et/ou votre offre pour être refusée.

ATTENTION, nous n'acceptons pas les fichiers *.DXF ni *.DWG (Autocad).

Matériel nécessaire/préconisé :

Pour la consultation uniquement des avis, aucun matériel supplémentaire (autre que votre ordinateur classique et votre connexion Internet) n'est obligatoire.

Mais pour un meilleur confort d'utilisation, nous vous recommandons d'utiliser au moins un écran 17 pouces avec une résolution minimum de 1024 x 768.

Si vous désirez postuler à nos avis, vous devez vous procurer un certificat ChamberSign. Pour plus d'informations concernant ces certificats, contactez votre Chambre de Commerce et d'Industrie ou toute entreprise susceptibles de vous délivrer un tel certificat.

Page suivante : fournir la partie publique de votre certificat au fournisseur (documentation AAREON).

Portalimme

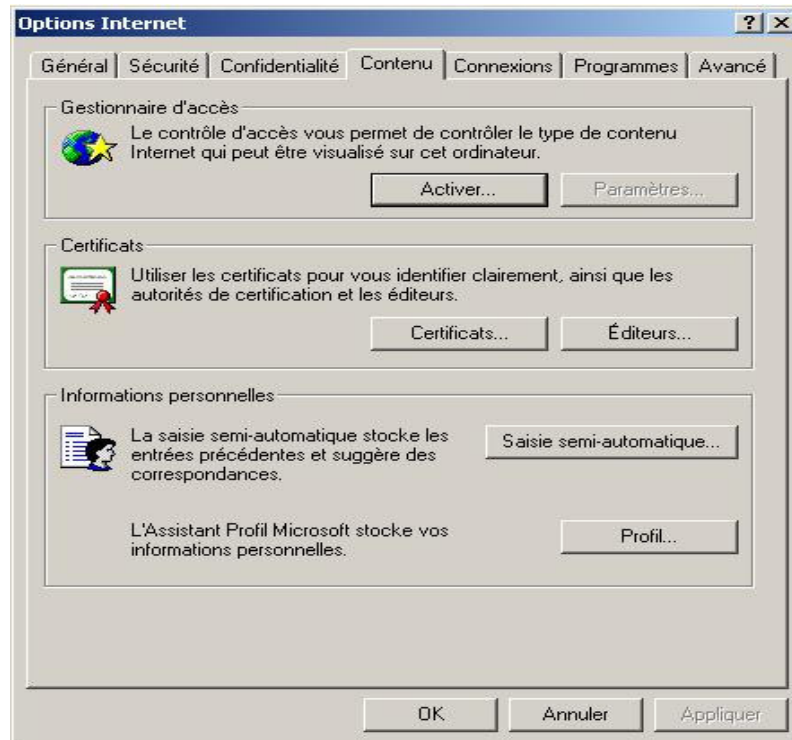
Document Technique

Market•Link

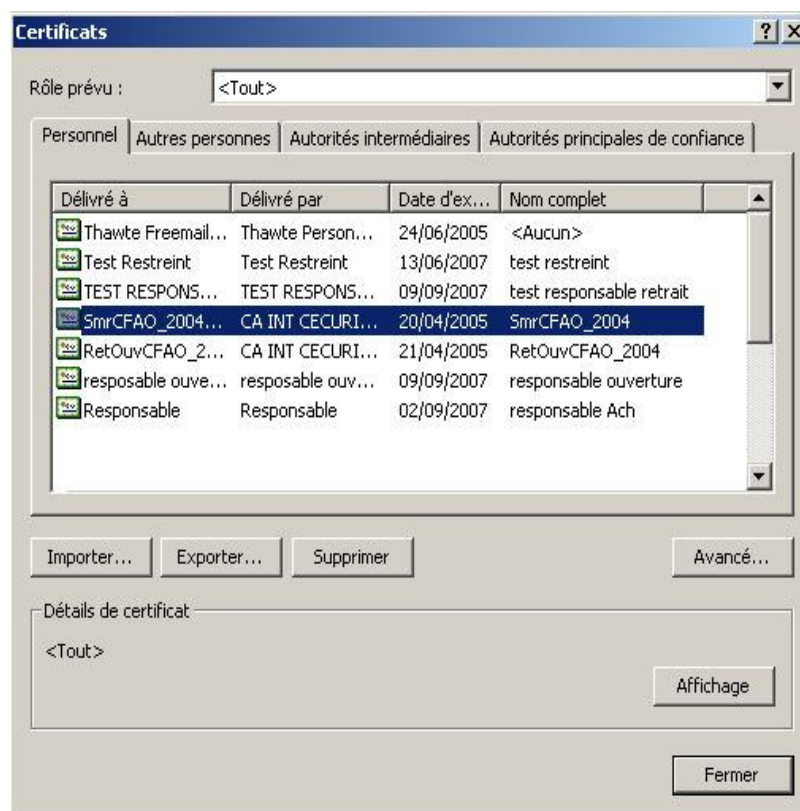
Dématérialisation des Appels d'Offres

Exportation de certificat

Démarrer Internet Explorer. Dans le menu “Outils”, choisir “Options Internet ...”



Cliquer sur l'onglet “Contenu”, puis sur “Certificats...”



Sélectionner le certificat à exporter et cliquer ensuite sur “Exporter...”



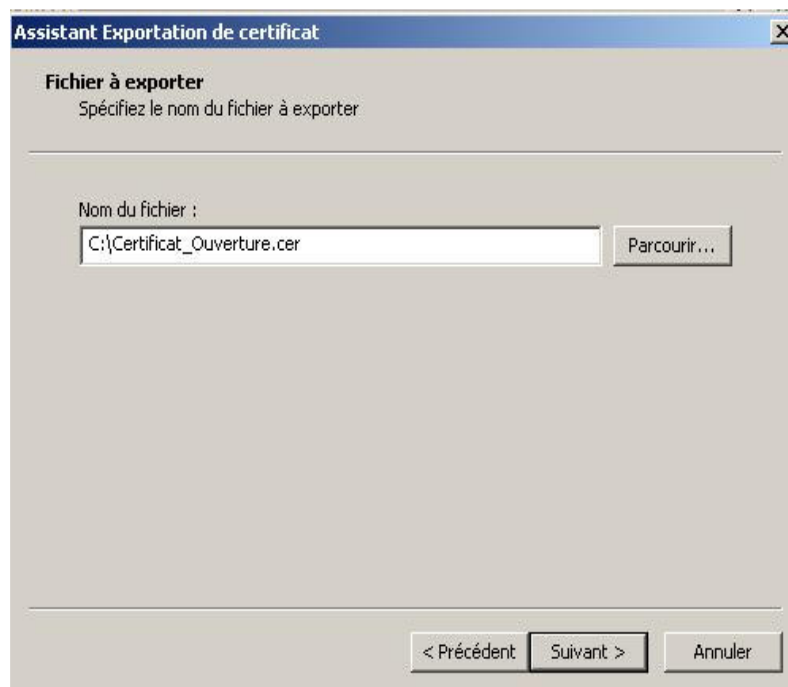
Cocher “Non, ne pas exporter la clé privée” dans l’écran suivant et cliquer sur “Suivant >”



Sélectionner “Codé Base 64 X.509 (.CER)”, puis cliquer sur “Suivant >”



Choisir un répertoire et un nom de fichier (avec une extension *.CER S.V.P.), puis cliquer sur “Suivant >”



Il vous reste à appuyer sur “Terminer” pour terminer l’exportation et à fermer l’assistant Exportation de certificat



Enfin, une fenêtre indiquant le succès de l'opération doit apparaître.

